

le luthérien

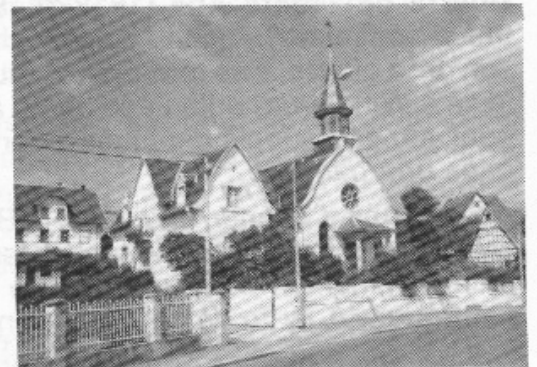
EGLISE EVANG. LUTHERIENNE DE LA SAINTE-TRINITE, WOERTH-SUR-SAUER

ORGANE DE L'EGLISE EVANGELIQUE LUTHERIENNE · SYNODE DE FRANCE ET DE BELGIQUE

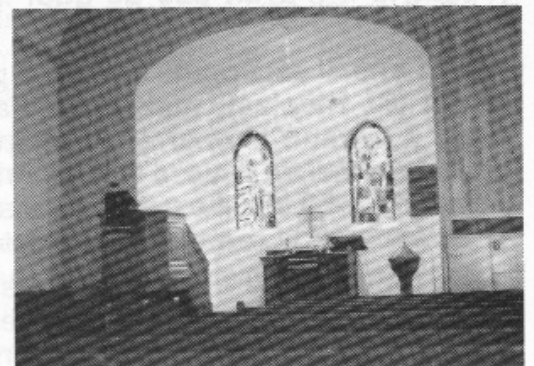
A Woerth-sur-Sauer (Bas-Rhin), dès les années 1850, quelques croyants luthériens, membres de l'ECAAL (Eglise de la Confession d'Augsbourg d'Alsace et de Lorraine), officiellement de confession luthérienne, étaient scandalisés par le rationalisme de leur pasteur. Par l'intermédiaire de **Friedrich Weyermüller (1810-1877)**, épicier à Niederbronn-les-Bains et chantre du Réveil, ils avaient pris contact avec les pasteurs regroupés autour de Frédéric Th. Horning (1809-1882) de l'Eglise St-Pierre-le-Jeune (Strasbourg). Ils s'étaient ralliés au **mouvement protestataire** qui, partout en Alsace, remuait le peuple d'église.

Mais c'est **après 1870** que les remous s'aggravèrent. **157 chefs de famille** avaient demandé à recevoir un berger fidèle aux Confessions de l'Eglise ; mais on leur envoya un ultralibéral qui était en sus un homme autoritaire. Il usa de ses droits d'intervention dans les affaires scolaires pour imposer, contre la volonté de beaucoup de parents, l'usage unique du **recueil de cantiques** officiel. Les parents tenaient bien plus au recueil édité par les pasteurs du Réveil (resté en usage dans nos communautés jusqu'à ces dernières années). La **polémique** fut menée avec beaucoup d'âpreté et se poursuivit tout au long de l'entre-deux-guerres. A plusieurs reprises on fut sur le point de fonder une communauté séparée.

C'est au lendemain de la Première Guerre, en 1919, que les protestataires établirent le contact avec le **Pasteur G. Lienhard (1867-1923)** de Schillersdorf, et avec la jeune communauté luthérienne libre de **Lembach**. Celle-ci avait obtenu pour sa desserte un pasteur envoyé par le Synode du Missouri (USA), le **Pasteur Martin W. Strasen**. En 1921 le **groupe de Woerth se constitua en communauté** et sollicita les services de ce même pasteur qui vint y habiter et y travailla avec beaucoup de dévouement. (suite page 7)



Centre Paroissial



Chœur de l'église



Construction de la
Salle Paroissiale en 1979

